



MŁOTY WYBURZENIOWE  
**HM1501 / HM1502 / HM1511 / HM1512**

MŁOTY UDAROWO-OBROTOWE  
**HR3001CJ / HR3011FCJ / HR3012FCWJ**

**Nowość!**

**Energia udaru**  
**aż 48,9J**  
HM1511/ HM1512

**System odsysania**  
**pyłu**  
HR3012/ HR3011



**AVT**

HM1511/ HM1512  
HR3012FC / HR3011FC

**SOFT  
NO LOAD**

HM1511/ HM1512

# DOSKONAŁA WYDAJNOŚĆ WIERCENIA

## HR3001CJ, HR3011CJ, HR3012FCWJ

Dzięki całkowicie przeprojektowanemu mechanizmowi udarowemu i zwiększonej mocy silnika w porównaniu z poprzednim modelem uzyskano wyższą moc przy minimalnym wzroście rozmiaru i masy narzędzia.

Mniejsze wibracje wiertła osiągnięto dzięki wydłużeniu prowadnicy bitów o 8 mm w porównaniu z poprzednim modelem

### System odsysania pyłu

**HEPA**  
filter

**DX11**

dla HR3012FC



**DX10**

dla HR3011F



## Czas pracy:

- Wywiercone otwory o głębokości 60 mm (2-3 / 8 ")
- Beton o wytrzymałości na ściskanie 40 N / mm<sup>2</sup> / średnica: ø16,0 mm (5/8 ")

HR3011CF

170

Poprzedni model

100

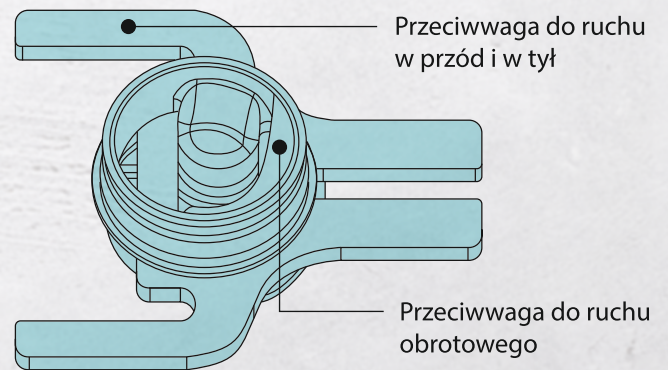
wolno

około  
**70%**  
więcej

## AVT

### HR3011FC i HR3012FC są wyposażone w następujące dwie różne przeciwwagi:

- przeciwwaga w celu wyeliminowania wibracji w przód i w tył spowodowanych uderzeniami.
- przeciwwaga w celu wyeliminowania wibracji spowodowanych pracą mechanizmu udarowego



### Antywibracyjny uchwyt boczny

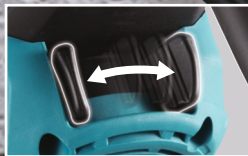
pochlania nadmierne wibracje wykraczające poza zdolność tłumienia dwóch przeciwwag



### Tylny uchwyt antywibracyjny

wydajność pochłaniania drgań jest zwiększona o dwa pierścienie amortyzujące, dodane do części łączących

Przełącznik kierunku obrotów



Dioda LED

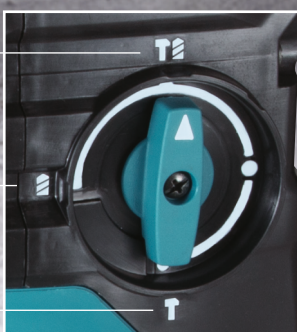
HR3011FC, HR3012FC



Wiercenie z udarem

Wiercenie

Kucie



# WYSOKA MOC I NISKIE WIBRACJE



HR3012FCWJ

HEPA filter

AVT

HR3011FCJ

HEPA filter

AVT

HR3001CJ

Uchwyt  
szybkowymienny



## Osprzęt

### Pojemnik na kurz

Nr kat. 191F49-8



### Tuleja harmonijkowa

do HR3011FC / HR3001C  
Nr kat. 195173-3

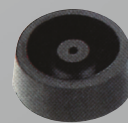
do HR3012C  
Nr kat. 195179-1



### Ośłona p/pyłowa sds-plus do wiertel

Trzonek 6-14 mm  
Nr kat. 421342-3

Trzonek 12-16mm  
Nr kat. 421664-1



### Uchwyt szybkomocujący

Nr kat. 191F46-4



### Szybkowymienny uchwyt typu sds-plus

Nr kat. 191F47-2



# DOSKONAŁA WYDAJNOŚĆ KUCIA

## HM1501, HM1502, HM1511, HM1512

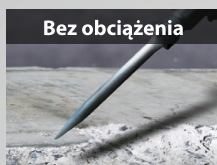
**EKSTREMALNIE** zwiększona energia uderzenia **48,9J**

**AVT**  
ANTI VIBRATION TECHNOLOGY

Aktywny dynamiczny amortyzator drgań  
(HM1511/ HM1512)

**SOFT NOLOAD**  
(HM1511 / HM1512)

włączenie urządzenia na biegu jałowym bez obciążenia powoduje obniżenie obrotów oraz wibracji



1 Kontrolka zasilania  
2 Kontrolka serwisowa

**HM1511 / HM1501**

**HM1512 / HM1502**

● Sześciokąt 30 mm

● Sześciokąt 28.6 mm



zdjęcie: HM1511

■ Osprzęt  
| Walizka transportowa



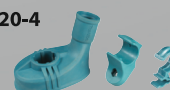
■ Zestaw do odsysania pyłu

Nr kat. 195179-1  
zawiera wąż

Nr kat. 191M22-0  
(chip sensoryczny)












Nr kat. 191M20-4



Model	Uchwyt	AVT	SOFT NOLOAD	Energia uderu	Wibracje
HM1511	30 mm	✓	✓	48.9 J	6.5 m/s <sup>2</sup>
HM1501		—	—	48.1 J	14.5 m/s <sup>2</sup>
HM1512	28.6 mm	✓	✓	48.5 J	6.5 m/s <sup>2</sup>
HM1502		—	—	49.1 J	14.5 m/s <sup>2</sup>

# MOC WIERCENIA I UDARU








-  Podwójna izolacja
-  Regulacja prędk. obr.
-  Obroty w prawo / lewo
-  Utrzymanie stałej prędk. obr. pod obciążeniem
-  Uchwyt typu SDS-PLUS
-  Sprzęgło cierne
-  Odsysanie pyłu
-  Wbudowana dioda LED (HR3012FC/HR3011FC)
-  Walizka

	HR3012FCWJ	HR3011FCJ	HR3001CJ
<b>Moc znamionowa</b>	1050 W	1050 W	1050 W
<b>Energia udaru</b>	3.9 J	3.9 J	3.9 J
<b>Maks. średnica wiercenia</b>	w betonie (wiertło pełne): 30 mm (koronka diamentowa): 80 mm w stali: 13 mm / w drewnie 32 mm	w betonie (wiertło pełne): 30 mm (koronka diamentowa): 80 mm w stali: 13 mm / w drewnie 32 mm	w betonie (wiertło pełne): 30 mm (koronka diamentowa): 80 mm w stali: 13 mm / w drewnie 32 mm
<b>Zakres mocowania</b>	1.5 - 13 mm	-	-
<b>Częst. udarów na biegu jał.</b>	0 - 4,500/min	0 - 4,500/min	0 - 4,500/min
<b>Prędkość obr. na biegu jał.</b>	0 - 840 obr./min	0 - 840 obr./min	0 - 840 obr./min
<b>Wymiary (D x S x W)</b>	386 x 98 x 242 mm	369 x 98 x 242 mm	369 x 98 x 226 mm
<b>Waga (EPTA)</b>	4.5 - 4.7 kg	4.4 - 4.8 kg	4.1 - 4.5 kg

**Dostarczone wyposażenie:**

- HR3001C:** dostarczany w walizce systemowej Makpac
- HR3011FC:** dostarczany w walizce systemowej Makpac z systemem odsysania i zbierania pyłu DX10
- HR3012FC:** dostarczany w walizce systemowej Makpac z systemem odsysania i zbierania pyłu DX11

-  Podwójna izolacja
-  Uchwyt sześciokąt 30mm  
HM1511 / HM1501
-  Uchwyt sześciokąt 28.6mm  
HM1512 / HM1502
-  Łagodny rozruch
-  Walizka

	HM1511 / HM1501	HM1512 / HM1502
<b>Moc znamionowa</b>	1,850 W	1,850 W
<b>Energia udaru</b>	HM1511: 48.9 J / HM1501: 48.1 J	Hm1512: 48.9 J / HM1502: 49.1 J
<b>Uchwyt narzędziowy typu</b>	sześciokąt 30 mm	sześciokąt 28,4 mm
<b>Częst. udarów na biegu jałowym</b>	1,300 /min	1,300 /min
<b>Wymiary (D x S x W)</b>	781 x 130 x 266 mm	809 x 130 x 266 mm
<b>Waga (EPTA)</b>	HM1511: 19.2 kg / HM1501: 18.4 kg	HM1512: 20.4 kg / HM1502: 19.7 kg

**Dostarczone wyposażenie:**

- HM1511:** dostarczany w walizce z kółkami ułatwiającymi transport
- HM1501:** dostarczany w walizce z kółkami ułatwiającymi transport



Pieczętka autoryzowanego dealera:

MAKITA Sp. z o.o.  
www.makita.pl e-mail: info@makita.pl

Katalog nie jest ofertą handlową w rozumieniu prawa. MAKITA Sp. z o.o. zastrzega sobie prawo do wprowadzania zmian dotyczących wyposażenia i parametrów technicznych. Prezentowane w katalogu zdjęcia i ilustracje umieszczone zostały wyłącznie w celach informacyjnych i mogą nie odzwierciedlać wyglądu oraz cech rzeczywistego produktu. Firma Makita nie ponosi odpowiedzialności za błędy powstałe w druku.