

Stworzone przez profesjonalistów  
z myślą o każdym z nas

**Makita**<sup>®</sup>

## Akumulatorowa przecinarka 18V DMC300

**LXT**



Lekka i kompaktowa

**1.7 kg**

Z akumulatorem  
BL1860B i osłoną  
do odsysania (opcja)

Prędkość obr.  
na biegu jałowym

**20000 obr./min.**



**BL MOTOR AFT**

**(BRAKE)**

**XPT**

**Przecinarka z tarczą 76 mm zaprojektowana z myślą o warsztatach samochodowych, hydraulikach oraz monterach klimatyzacji**

**BL  
MOTOR**



**Tarcza tnąca do stali 76x10 mm**

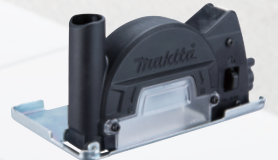
**T41 WA46S BF**

Do cięcia stali i stali nierdzewnej (5 szt. w op.)  
Nr kat. D-74815-5



**Przystawka do cięcia z odsysaniem pyłu**

Może być zamocowana bezpośrednio do osłony tarczy



możliwość podłączenia do odkurzacza, aby utrzymać czystość w miejscu pracy



**Tarcza z grysem z węgla  
spiekanego 76x10 mm**

Do cięcia płyt kartonowo-gipsowych, płyt  
plastikowych i ceramicznych płyt sidingowych  
Nr kat. D-74837



**Tarcza diamentowa do cięcia  
na sucho 76x10 mm**

Do cięcia płytek ceramicznych  
Nr kat. D-77263

<b>Wydajność</b> na jednym naładowaniu akumulatora BL1860B	
<b>Cięcie metalu</b> Cięcie prętów stalowych M10 około <b>283 pcs</b> przy użyciu tarczy do stali	<b>Cięcie gresu</b> Cięcie płytek 300x5.5mm około <b>23 m</b> przy użyciu tarczy diamentowej

**18V**  
**LITHIUM-ION**

**Długość całkowita**  
(z BL1860B) **271 mm**

**Średnica tarczy** **76 mm**

**Waga netto**  
(z BL1860B) **1.7 kg**

**Maksymalna głębokość cięcia**

**16 mm**

Odpowiednia głębokość cięcia do przecinania cienkich blach, rur, itp.

**Średnica uchwytu / korpusu**

**156 mm**

Ergonomicznie zaprojektowany uchwyt, pokryty elastomerem, zapewniający komfortową pracę i doskonałą kontrolę

**Przełącznik kierunku obrotów**

umożliwiają przekierowanie iskier i pyłu, w zależności od wykonywanej pracy



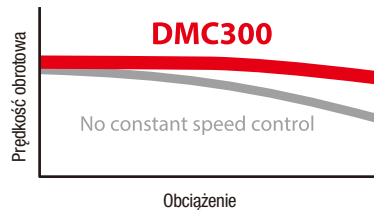
obroty prawe



obroty lewe

**Utrzymanie stałej prędkości obrotowej pod obciążeniem**

niweluje ryzyko spowolnienia tarczy dla zapewnienia stabilnego cięcia



**AFT** Technologia Active Feedback Sensing

Automatyczne wyłączenie narzędzia w przypadku nagłego spowolnienia lub zatrzymania tarczy.



**Przełącznik spustowy i hamulec elektryczny**



Przycisk blokady

**XPT** eXtreme Protection Technology



**Funkcja anti-restart**

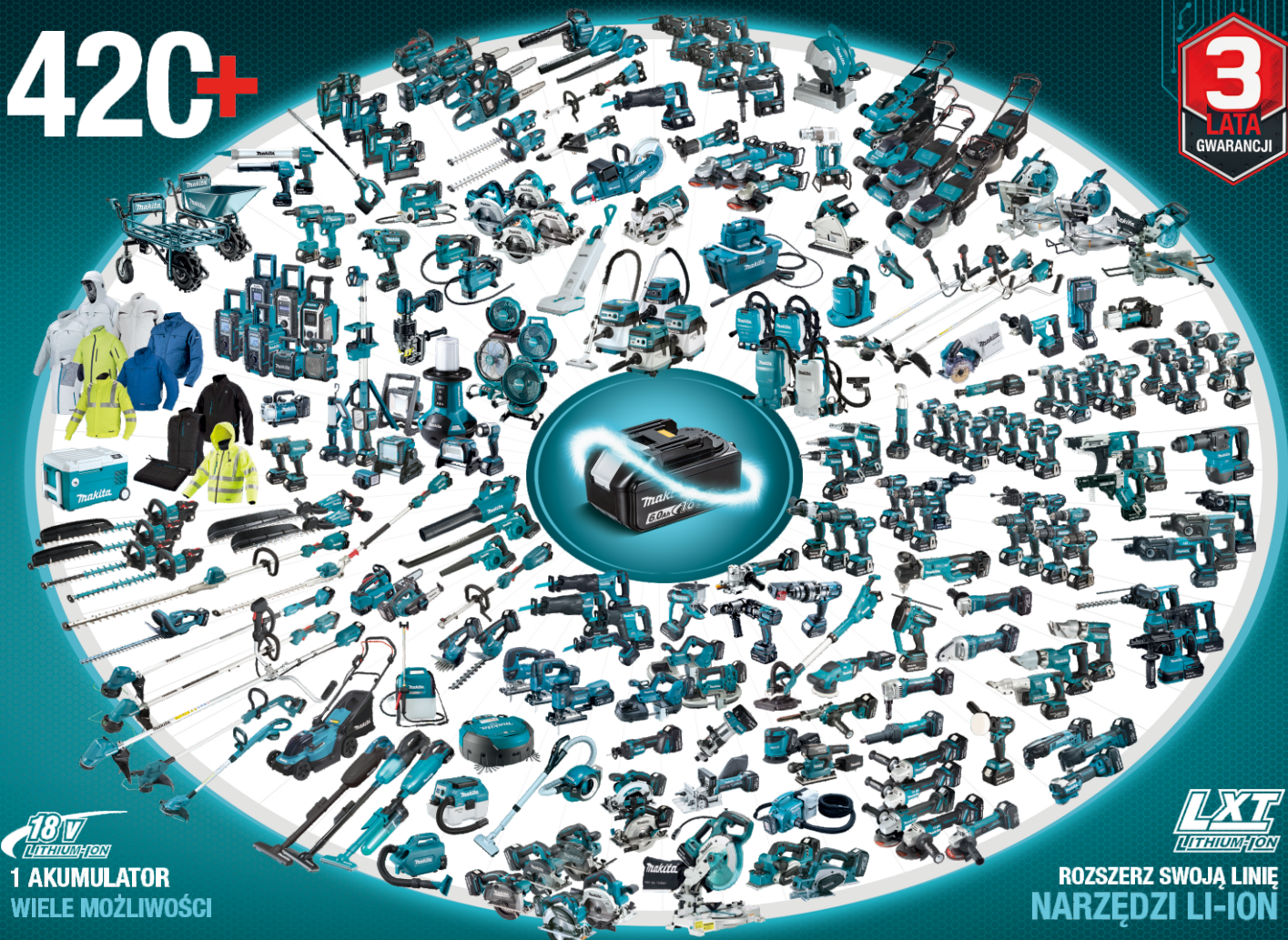


**Dioda LED oświetlająca obszar roboczy**

- funkcja opóźnionego wygaszania
- sygnalizuje przecięcie urządzenia poprzez mruganie



# 420+



**18V LITHIUM-ION**

**1 AKUMULATOR  
WIELE MOŻLIWOŚCI**

**LXT  
LITHIUM-ION**

**ROZSZERZ SWOJĄ LINIĘ  
NARZĘDZI LI-ION**

## ■ Akcesoria

### Przystawka do cięcia z odsysaniem pyłu

Łatwa w użyciu przystawka umożliwiająca wydajne zbieranie pyłu Nr kat. 122C54-6\*



### Tarcza tnąca do stali 76x10 mm T41 WA46S BF

Do cięcia stali i stali nierdzewnej (5 szt. w op.) Nr kat. D-74815-5



### Tarcza z grysem z węgla spiekane go 76x10 mm

Do cięcia płyt kartonowo-gipsowych, płyt plastikowych i ceramicznych płyt sidingowych Nr kat. D-74837



### Tarcza diamentowa do cięcia na sucho 76x10 mm

Do cięcia płytek ceramicznych Nr kat. D-77263



\* produkt niedostępny w stałej ofercie

## ■ Czas ładowania akumulatorów

	Fast Charging	
	DC18RC	DC18SD
<b>BL1815N</b> 1.5Ah	<b>15 min</b>	<b>30 min</b>
<b>BL1820B</b> 2.0Ah	<b>24 min</b>	<b>45 min</b>
<b>BL1830B</b> 3.0Ah	<b>22 min</b>	<b>60 min</b>
<b>BL1840B</b> 4.0Ah	<b>36 min</b>	<b>90 min</b>
<b>BL1850B</b> 5.0Ah	<b>45 min</b>	<b>110 min</b>
<b>BL1860B</b> 6.0Ah	<b>55 min</b>	<b>130 min</b>

## Akumulatorowa przecinarka 18V

### DMC300

	Hamulec elektryczny	Srednica tarczy	76 mm
	Obroty w prawo / w lewo	Srednica otworu tarczy	9,5, 10,0 mm
	Funkcja anti-restart	Grubość tarczy	1,0 mm
	Utrzymanie stałej prędkości	Prędkość obr. na biegu jałowym	20 000
	Możliwość podłączenia urządzenia odsysającego	Maks. głębokość cięcia	z przystawką do odsysania pyłu: 13,5 mm bez przystawką do odsysania pyłu: 16,0 mm
	Dioda LED oświetlająca obszar roboczy	Srednica uchwytu	156 mm
	Walizka transportowa (tylko DMC300RTJ)	Poziom hałasu	88 dB(A)
		Poziom mocy akustycznej	99 dB(A)
		Poziom wibracji	3,0 m/s <sup>2</sup>
		Wymiary (D x S x W)	z BL1815N / BL1820B: 253 x 104 x 182 mm z BL1830B / BL1840B / BL1850B / BL1860B:
			271 x 104 x 182 mm
		Waga netto	1,2 - 1,7 kg

**Standardowe wyposażenie:** tarcza diamentowa 76x10 mm, tarcza z grysem z węgla spiekane go 76x10 mm, tarcza tnąca do stali 76x10 mm, przystawka do cięcia z odsysaniem pyłu, klucz imbusowy 4

Waga może się różnić w zależności od zastosowanego osprzętu, w tym akumulatora. Najniższa i najwyższa kombinacja została przedstawiona w tabeli i jest zgodna z EPTA.

**Makita**



Katalog nie jest ofertą handlową w rozumieniu prawa. Makita Sp. z o.o. zastrzega sobie prawo do wprowadzania zmian dotyczących wyposażenia i parametrów technicznych. Prezentowane w katalogu zdjęcia i ilustracje umieszczone zostały wyłącznie w celach informacyjnych i mogą nie odzwierciedlać wyglądu oraz cech rzeczywistego produktu. Firma Makita nie ponosi odpowiedzialności za błędy powstałe w druku.

MAKITA Sp. z o.o.  
www.makita.pl e-mail: info@makita.pl